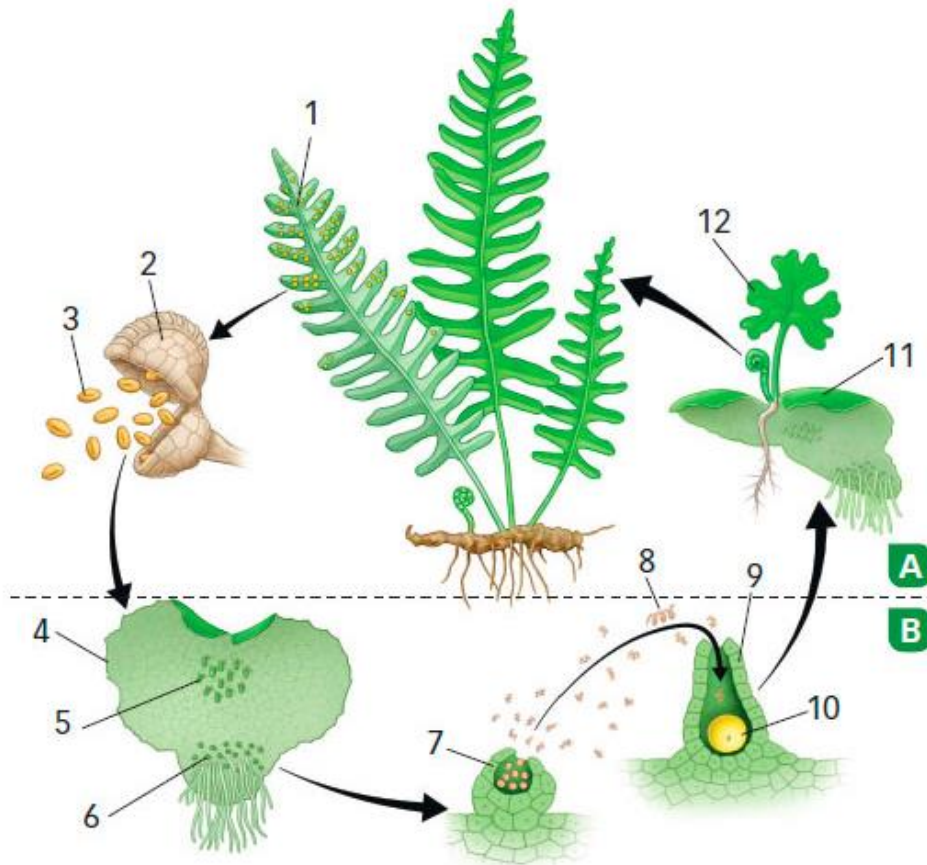


Tema 15.- La reproducción de las plantas

15.1

La siguiente figura representa el ciclo biológico de una planta.



a. ¿A qué tipo de planta pertenece?

b. ¿Qué delimitan las áreas A y B?

c. ¿En qué momento se produce la meiosis?

d. Pon nombre a las estructuras identificadas con un número.

15.2

¿A qué se denomina con el término *cono* en las plantas gimnospermas? ¿Es lo mismo decir cono que piña?

15.3

Realiza un dibujo de un primordio seminal que contenga el saco embrionario. Pon nombre a todas las estructuras que conozcas, tanto del primordio como del saco embrionario.

15.4

Define los siguientes términos relacionados con la flor de las plantas angiospermas:

a) Ovario:

b) Antera:

c) Micropilo:

d) Estigma:

e) Tépallo

15.5

¿Qué ventaja tiene la polinización cruzada en las plantas frente a la autopolinización?

15.6

Dibuja en tu cuaderno la semilla de una planta angiosperma dicotiledónea e indica sus partes y la función de cada una. Dibuja también el embrión con sus órganos y señala qué función tiene cada uno.

15.7

Indica qué tipo de técnica utilizarías para multiplicar las siguientes plantas:

- a. Arbusto de talla baja que tiene ramas cercanas al suelo.

- b. Árbol que produce frutos de excelente calidad pero procede de otra región.

- c. Árboles con yemas abundantes y facilidad de enraizamiento.

15.8

Indica cuál es la dotación cromosómica (haploide o diploide) de las siguientes estructuras de una planta:

- | | |
|--|--|
| a. Nucela. | f. Anteras. |
| b. Ovario. | g. Embrión. |
| c. Células sinérgidas. | h. Megaspora. |
| d. Cotiledones. | i. Primordio seminal. |
| e. Endospermo de una planta angiosperma. | j. Célula germinal del grano de polen. |

15.9

¿A qué tipo de flores y polinización se refiere el siguiente texto?

«Depende del azar para que se produzca; necesita poblaciones grandes de la especie, ya que si la población es escasa, la probabilidad de fecundación es baja».

Justifica tu respuesta y pon un ejemplo.

15.10

Establece la diferencia entre la dispersión por epizoocoria y por endozoocoria. ¿Podrías poner ejemplos de ambos tipos de dispersión? ¿Crees posible que plantas del continente americano hayan podido llegar al continente europeo mediante alguno de los mecanismos anteriores?